



**INSTRUCTIVO DE  
INSTALACIÓN Y OPERACIÓN**

**DEL EQUIPO  
INTERCOMUNICADOR**

**MODELO: VOX  
ESTACION: UNE-VOX  
PRESENTACION OFFICE PACK**



# ATENCIÓN TELEFÓNICA EN TODA LA REPUBLICA

El equipo cuenta con apoyo técnico, llame a los teléfonos **55- 41- 24-16, 55- 41-25- 33, 55- 41- 26- 58** ó del interior de la República sin costo al **01-800-70-253-00**, de lunes a viernes de 9:00 a 14:00 hrs. y de 15:00 a 18:00 hrs., y sábados de 8:00 a 13:00 hrs. Soporte: Escriba a nuestro correo electrónico [suxeli@mail.internet.com.mx](mailto:suxeli@mail.internet.com.mx)

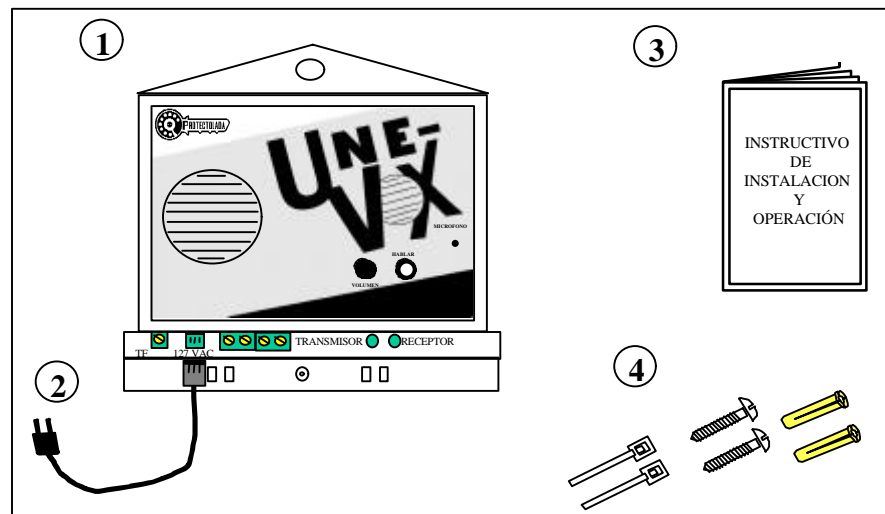
## ATENCIÓN

Le recomendamos que antes de realizar la instalación de su equipo **UNE-VOX**, lea y entienda las siguientes instrucciones. De esta manera garantizará que su equipo funcione en forma adecuada y le brinde servicio durante muchos años.

### DESEMPACANDO SU EQUIPO.

El equipo **UNE-VOX** viene dentro de una caja de cartón en la cual encontrará lo siguiente:

1. Un equipo **UNE-VOX**, presentación office pack.
2. Cable de alimentación A.C.
3. Instructivo de Instalación y Operación.
4. Un juego de cinchos, pijas y taquetes para empotrar.



# UNE-VOX

Es un equipo el cual funciona como red privada de comunicación, se caracteriza sobre cualquier otro sistema por su habilidad para activar voceo general.

## CARACTERÍSTICAS FUNCIONALES:

1. Habilidad para activar voceo general.
2. Ajuste de volumen de audio (*recepción*).
3. Ajuste de volumen del micrófono (*transmisión*).
4. Crecimiento de la red de hasta un máximo de 50 terminales.
5. Consumo de corriente de A.C., independiente para cada estación.

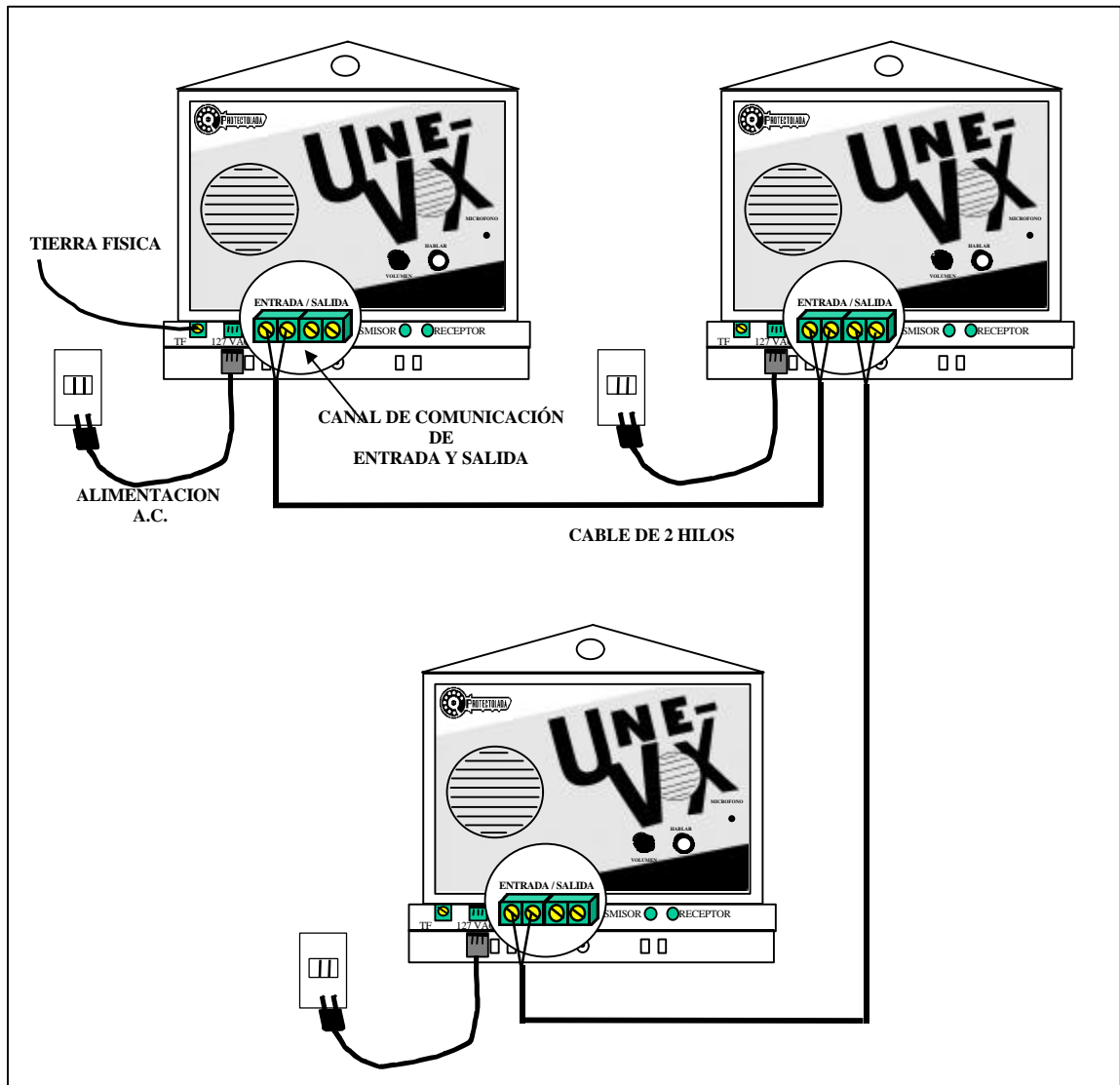
## INSTALACIÓN

El equipo **UNE-VOX**, se instala de acuerdo al siguiente procedimiento:

1. Cada estación cuenta con un **Canal de Comunicación** de dos conectores uno de **Entrada y otro de Salida**. La instalación de comunicación se realiza mediante un cable de 2 hilos (no incluido) calibre 20 ó más grueso.
  - **Instalación de dos estaciones:** Para este caso, solo deberá conectar las dos estaciones en el **Canal de Comunicación del conector atornillable de Entrada**, ver esquema de instalación.
  - **Instalación de más de dos estaciones:** Si la red de comunicación es de más de dos estaciones, realice la *instalación de dos estaciones* punto anterior, posteriormente conecte el cable al **Conector atornillable de Salida** de la ultima estación instalada; la estación que le siga irá conectada a la **Entrada** y así sucesivamente conecte todas las estaciones con el fin de conseguir que todas estén en Red de Comunicación. Ver esquema de instalación.
2. Conecte cada estación a la línea de alimentación A.C.

**Nota:** La ubicación entre cada estación no debe ser menor a 10mts. en línea frontal.

# ESQUEMA GENERAL DE INSTALACIÓN

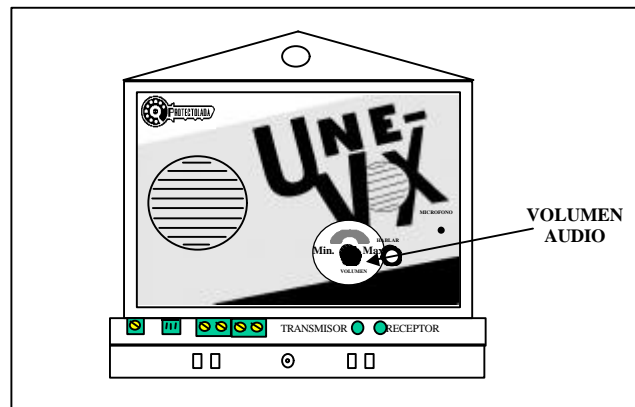


**IMPORTANTE:** Si alguna de las estaciones emite ruido estando en estado de *recepción*, se recomienda que invierta la clavija de alimentación, si el ruido persiste *conecte* la estación a tierra física para ello el equipo cuenta con un conector atornillable marcado como TF, el cual le servirá para dicha función, ver esquema anterior.

# AJUSTES DE VOLUMEN

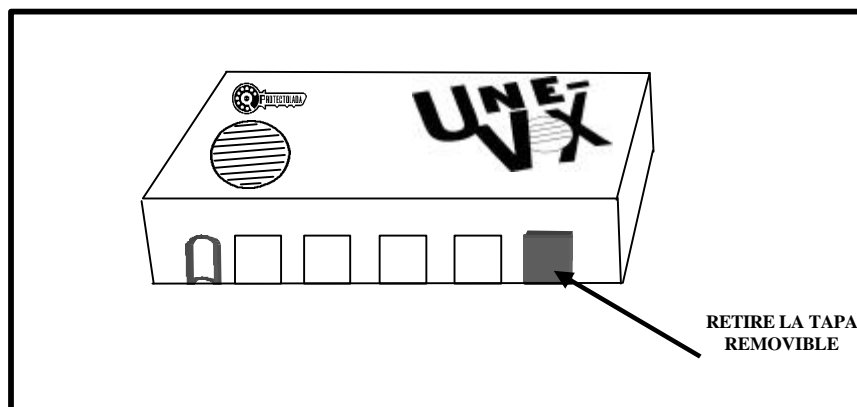
## VOLUMEN DE AUDIO (RECEPCIÓN).

Para ajustar el volumen de audio, solo tiene que girar la perilla marcada como *Volumen*, como se muestra a continuación:



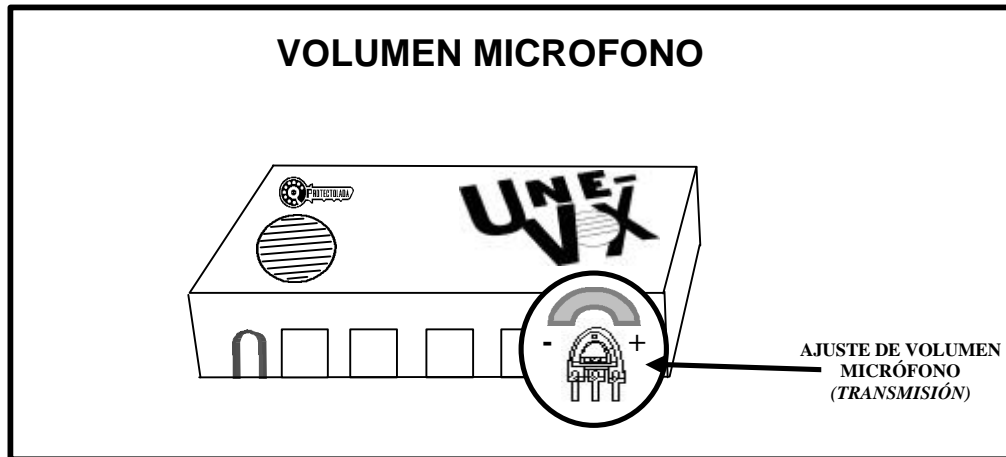
## VOLUMEN DEL MICRÓFONO (TRANSMISIÓN).

Para ajustar el volumen del micrófono, retire la pequeña tapa sobrepuesta, que se encuentra en la esquina inferior derecha del equipo, ver figura siguiente:



Con la ayuda de un desarmador plano, ajuste el volumen de transmisión, como se muestra en la fig. siguiente:

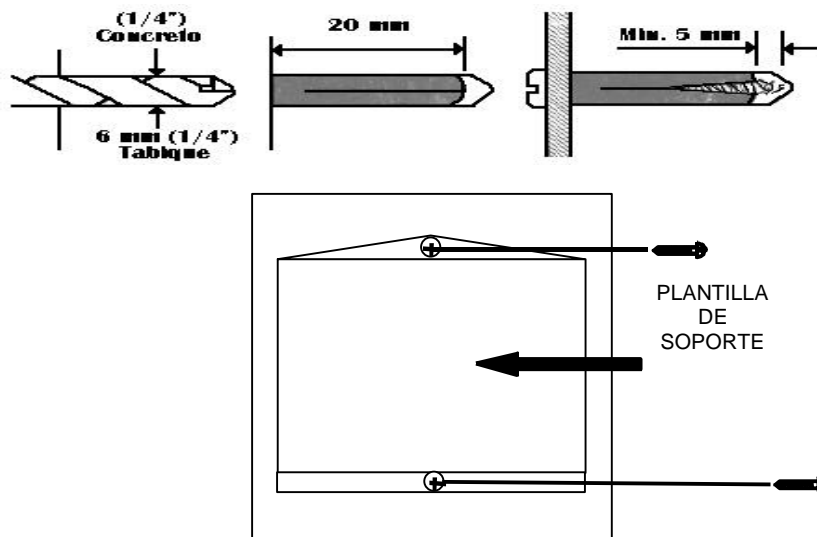
**Nota:** Este ajuste debe ser balanceado junto con el volumen de recepción, con el fin de evitar viciamiento.



## MONTAJE

Decida los puntos de montaje usando como plantilla al propio equipo **UNE-VOX**, colocándolo directamente sobre el muro o de preferencia sobre una tabla de madera especial para tal efecto.

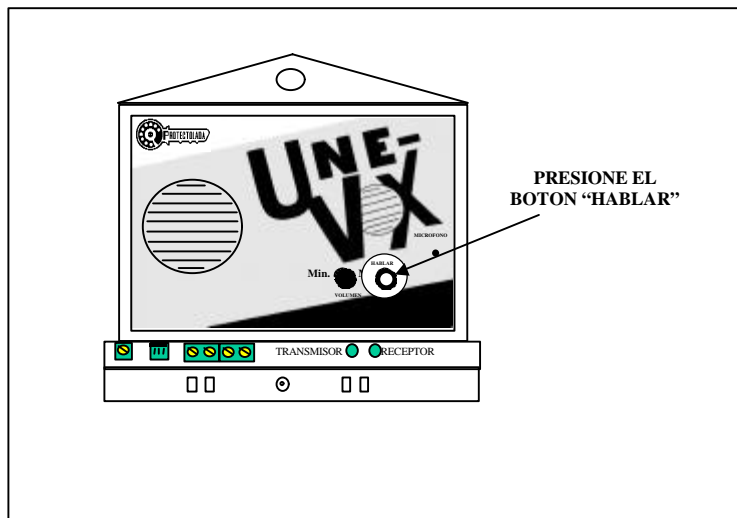
Haga los barrenos con un taladro y una broca de 1/4" para concreto, inserte los taquetes. Fije el equipo con los 2 tornillos que se proporcionaron.



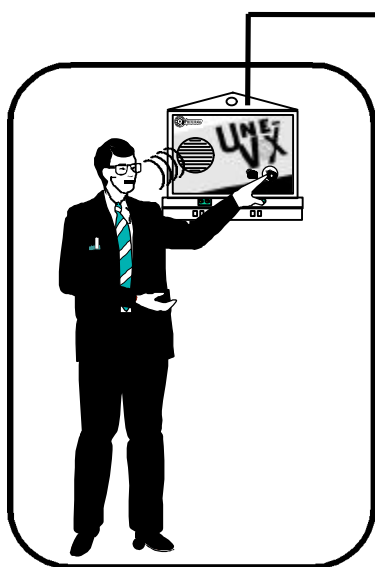
# OPERACION

La estación **UNE-VOX**, cuenta con dos indicadores los cuales le indican el estado actual de la estación. El indicador de *recepción(indicador verde)* siempre permanece encendido indicando que esta en función de recepción, cuando usted presione el *Botón “Hablar”* en ese momento se encenderá el indicador de *transmisión(indicador rojo)*.

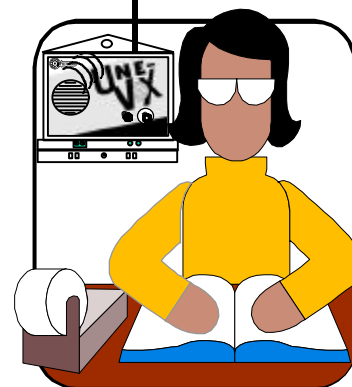
Para hablar y ser escuchado por toda la red de comunicación y voceo, siga los pasos siguientes:



**Nota:** Cuando tenga presionado el botón *HABLAR*, jamás podrá escuchar, es decir, si desea escuchar deberá soltar el botón *HABLAR*.



**MANTENGA PRESIONADO  
EL BOTON “HABLAR”**



**RECIBIR O ESCUCHAR  
NO PRESIONE  
EL BOTON “HABLAR”**

# INSTALACIÓN VERTICAL Y HORIZONTAL

